

# 2倍システムレンズ

# 取扱説明書

## SL-2 / SL-2-AR (ARコート)

### ■ LED拡大鏡 交換用2倍レンズ

この度は、2倍システムレンズSL-2 / SL-2-ARをお買い上げ頂きまして、誠にありがとうございます。ご使用に際し、本説明書を最後までお読み頂き、正しい使い方でご愛用くださいますようお願い申し上げます。

### ■ ご使用にあたって

◆ 下記をよくお読みになり、正しく安全にご使用ください。

#### △ 警告

- レンズ交換の際は、必ずLED拡大鏡本体の電源を切ってください。感電の原因となります。
- レンズを通して太陽や強い光を絶対に見ないでください。失明の恐れがあります。
- レンズを通して太陽光や強い光を体に当てないでください。やけどの恐れがあります。
- レンズを直射日光及び反射光の当たる場所に放置しないでください。発火の恐れがあります。
- お子様の手には本製品を触れさせないでください。

#### △ 注意

- レンズは硬質ガラス製品です。傷には強く、割れ・欠けには弱い性質があります。本製品を落としたり、ぶついたり、無理な力を加えたり、傷を付けたりしないよう、移動・装着時は十分注意してください。破損した場合、けがの原因となることがあります。
- レンズに直接水をかけて洗わないでください。レンズ内部に水が侵入し、曇りやカビの原因となります。
- 急激な温度変化や極端な温度条件下、オゾンが発生させる電気装置の近く、直射日光の当たる場所での使用・保管はおやめください。製品変形・破損の原因になります。
- レンズ面に汚れ、指紋などをつけないようご注意ください。
- レンズの清掃はレンズ専用布やガーゼで軽く拭く程度にしてください。研磨剤入りの洗剤の使用や水洗いはしないでください。
- SL-2-ARの清掃の際は、アルカリ性の洗浄液は使用しないでください。ARコート膜を劣化させる可能性があります。

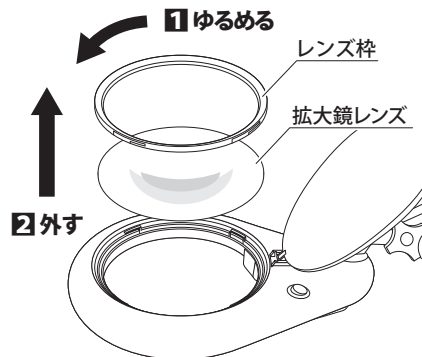
### ■ 仕様

品 番	レンズ材質	可視範囲	倍 率	質 量
SL-2	硬質ガラス	約φ170mm	約 2 倍	約 0.9kg
SL-2-AR	硬質ガラス (ARコート処理済)			
適用拡大鏡	アーム式LED拡大鏡 LS2-175A / LS4-150A / LS2-175A-AR			
	スタンド式LED拡大鏡 LS2-175S / LS4-150S			

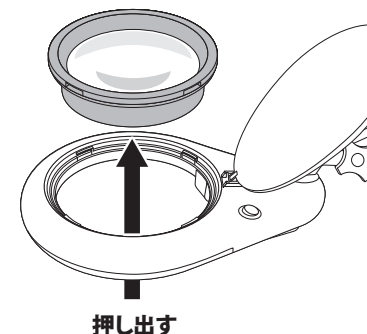
### ■ 交換方法

- ① LED拡大鏡本体のレンズを外します。  
取り外し方は、本体の型式によって異なりますので、下記の説明に沿って外してください。

- **LS2-175A・LS2-175S・LS2-175A-AR**  
レンズ枠を矢印の方向に回してゆるめ①、  
レンズ枠と拡大鏡レンズを取り外してください。②



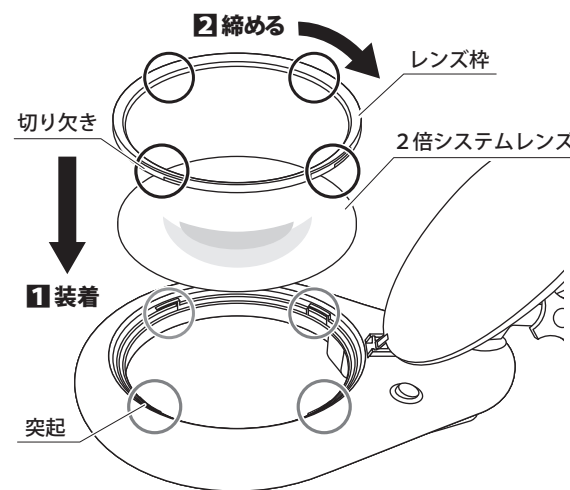
- **LS4-150A・LS4-150S**  
拡大鏡の下方より、システムレンズの  
枠部分を押し出すようにして、慎重に  
取り外してください。



- ② 2倍システムレンズを拡大鏡の枠  
に装着してください。①

- ③ レンズ枠の切り欠きを拡大鏡の突起  
に合わせ、矢印の方向に締めて  
ください。②

- ④ 装着後は、レンズが浮いていない  
か、ズレやガタつきがないかを確認  
してからご使用ください。



※ SL-2-ARのレンズ端にはARコート膜の加工跡が残っている場合がありますが、ご使用には影響ありません。

※ 外観・仕様などは製品改良などのため、変更することがありますのでご了承ください。

新潟精機株式会社

〒955-0055 新潟県三条市塚野目5丁目3番14号  
TEL (0256) 33-5502(代) FAX (0256) 33-5528  
URL <https://www.niigataseiki.co.jp>

E1051-Q2

2506

# 2x INTERCHANGEABLE LENS Instruction Manual

## SL-2 / SL-2-AR (Anti-Reflection Coated)

### ■ INTERCHANGEABLE LENS 2x FOR MAGNIFIER WITH LED LIGHT

Thank you for purchasing the 2x Magnification System Lens SL-2 / SL-2-AR.  
Please read this manual thoroughly before use to ensure proper operation and long service life.

### ■ BEFORE USE

◆ Read and Follow for Safe Use of Product

#### ⚠ WARNING

- Always turn off the power of the LED magnifier before replacing the lens. Failure to do so may cause electric shock.
- Never look at the sun or strong light sources through the lens. There is a risk of blindness.
- Do not direct sunlight or strong light through the lens onto your body. It may cause burns.
- Do not leave the lens in a place exposed to direct or reflected sunlight. Risk of fire.
- Keep out of reach of children.

#### ⚠ CAUTION

- This product is made of hardened glass. It is highly resistant to scratches but vulnerable to impact or chipping.  
Handle carefully during replacement or transportation. Damage may result in injury.
- Do not rinse the lens directly with water. Moisture can penetrate the lens and cause cloudiness or mold.
- Do not use or store the product in places with extreme temperature changes, in direct sunlight, or near ozone-generating equipment. It may lead to deformation or damage.
- Do not touch the lens surface with dirty hands or leave fingerprints.
- Clean the lens gently using a dedicated lens cloth or gauze. Do not use abrasive detergents or wash with water.
- When cleaning the SL-2-AR, do not use alkaline cleaning solutions as this may degrade the anti-reflection coating.

### ■ SPECIFICATIONS

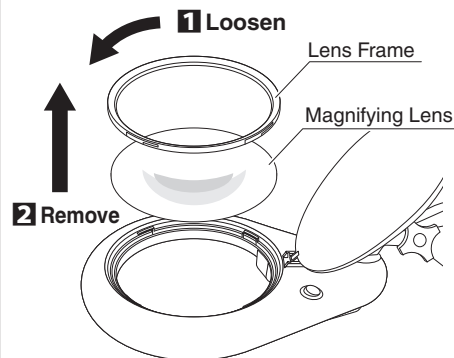
Model No.	Lens Material	Viewable Area	Magnification	Weight
SL-2	Hardened Glass	Approx. $\phi$ 170mm	Approx. 2x	Approx. 0.9kg
SL-2-AR	Hardened Glass (AR Coated)			
Compatible Models	MAGNIFIER WITH LED LIGHT ARM TYPE    LS2-175A / LS4-150A / LS2-175A-AR			
	MAGNIFIER WITH LED LIGHT DESK STAND TYPE    LS2-175S / LS4-150S			

### ■ HOW TO REPLACE THE LENS

- ① Remove the original lens\*\* from the LED magnifier body.  
The removal method varies by model. Follow the instructions below:

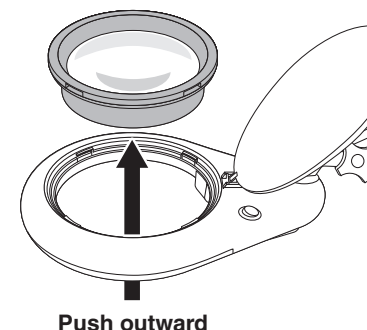
#### ● LS2-175A • LS2-175S • LS2-175A-AR

Rotate the lens frame in the direction indicated to loosen it **1**, then remove the lens frame and magnifying lens. **2**



#### ● LS4-150A • LS4-150S

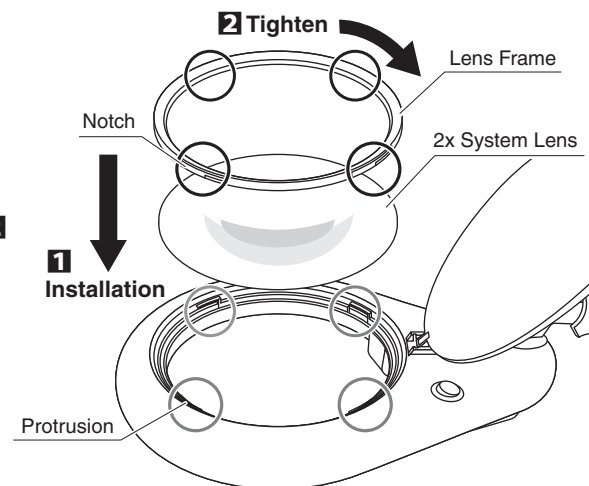
From the underside of the magnifier, carefully push out the lens frame of the system lens.



- ② Insert the new 2x System Lens into the lens frame of the magnifier. **1**

- ③ Align the notch on the lens frame with the protrusion on the magnifier, then rotate in the direction of the arrow to tighten. **2**

- ④ After installation, make sure that the lens is seated properly and is not tilted or loose before use.



※ Some SL-2-AR lenses may have visible traces of the AR coating process on the edge. This does not affect performance.

※ Specifications and appearance may change without notice for product improvement.

**SC Niigata Seiki Co., Ltd.**

5-3-14, Tsukanome, Sanjo, Niigata, Japan, 955-0055  
Tel.: +81-256-33-5522 Fax.: +81-256-33-5518  
MAIL intl.sales@niigataseiki.co.jp  
URL https://www.niigataseiki.co.jp