

# ジョイスティック工業用内視鏡

ARTICULATING BORESCOPE WITH JOYSTICK CONTROL

## JBS-4041

### クイックスタートガイド

Quick Start Guide

左側面 [Left side]



正面 [Front]



#### 電源のON/OFF ... ①のボタンを長押し

①のボタンは、前のメニューや操作に戻る際にも使用します。

#### 動画撮影を開始/終了 ... ②のボタンを長押し

②のボタンは、画面に映し出される映像を一時的に固定する際にも使用します。

#### 静止画を撮影 ... ⑧のボタンを短押し

静止画や動画はmicroSDカードに保存されます。保存された静止画や動画を確認するには、メニューの「ギャラリー」から確認することができます。

ギャラリーで任意の写真や動画に移動したあと、④のボタンを長押しすると削除することができます。

#### Power ON/OFF the device; Long press button "1".

This button also serves to return to the previous menu or action.

#### Start/Stop video recording; Long press button "2".

This button also functions to freeze the image on the screen.

#### Capture a photo; Short press button "8".

After taking a photo, it will be automatically saved, along with any videos, to the TF (microSD) card. You can review your photos and videos in the playback section of the menu.


In the playback list, long press button "4" serving as the menu button, to select and delete videos and photos.

# カメラケーブルの交換

## Probe Replacement


本体裏面の4つのねじを外してください。

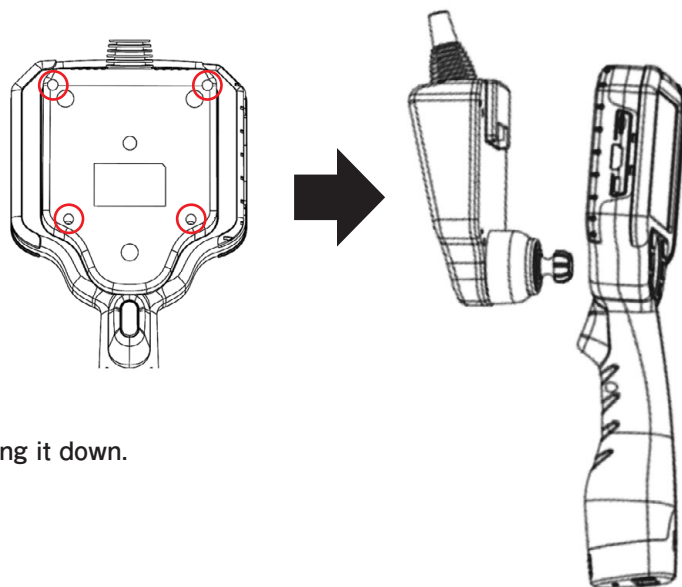
ねじを外すとカメラケーブルを取り外すことができます。ジョイスティックはカメラケーブルに付いているため、一緒に外れます。

 カメラケーブルの交換は機器の電源をOFFにした状態で行ってください。

Remove the four screws in the red box on the back.

The probe can be detached from the main unit by simply pushing it down.

 Probe replacement should be performed with the device powered off.




## 注意事項

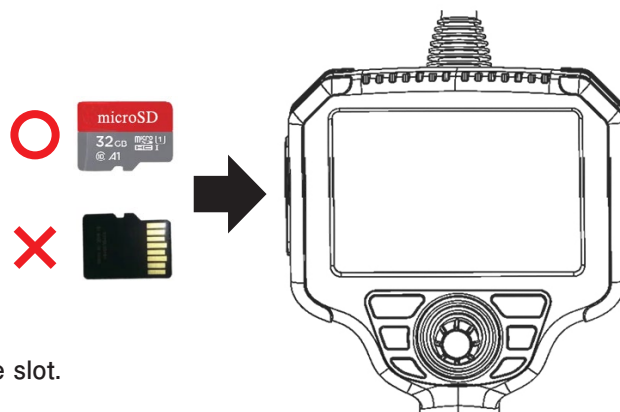
### Cautions

 本機のUSB Type-C端子から、本機を充電しないでください。

- 本機のHDMI / USB Type-C端子はデータ転送専用です。
- microSDカードは端子面を下にして挿入してください。

 Charging is strictly prohibited via the Type-C port on the left side of the screen.

- The HDMI and USB Type-C ports are for data transfer only.
- Insert the TF (microSD) card with the chip facing down into the slot.



## カメラケーブルご使用上の注意点

### Notes on Using the Probe

- カメラケーブルの使用温度は-20℃～80℃です。
- 使用前と使用後にカメラケーブルのレンズをアルコールを含んだ柔らかい布で拭き、レンズを清潔に保つことをおすすめします。
- ケーブルを折り曲げないでください。
- ケーブルをきつく巻かないでください。
- ケーブルを潰したり圧迫したり切断しないでください。
- 通電中に機器の点検はしないでください。

- The operating temperature range of the probe is -20°C to 80°C.
- It is recommended to wipe the probe lens with a soft cloth containing alcohol before and after use to keep the lens clean.
- Do not bend the cable.
- Do not tightly coil the cable.
- Do not crush, apply pressure to, or cut the cable.
- Do not inspect the device while it is powered on.

