

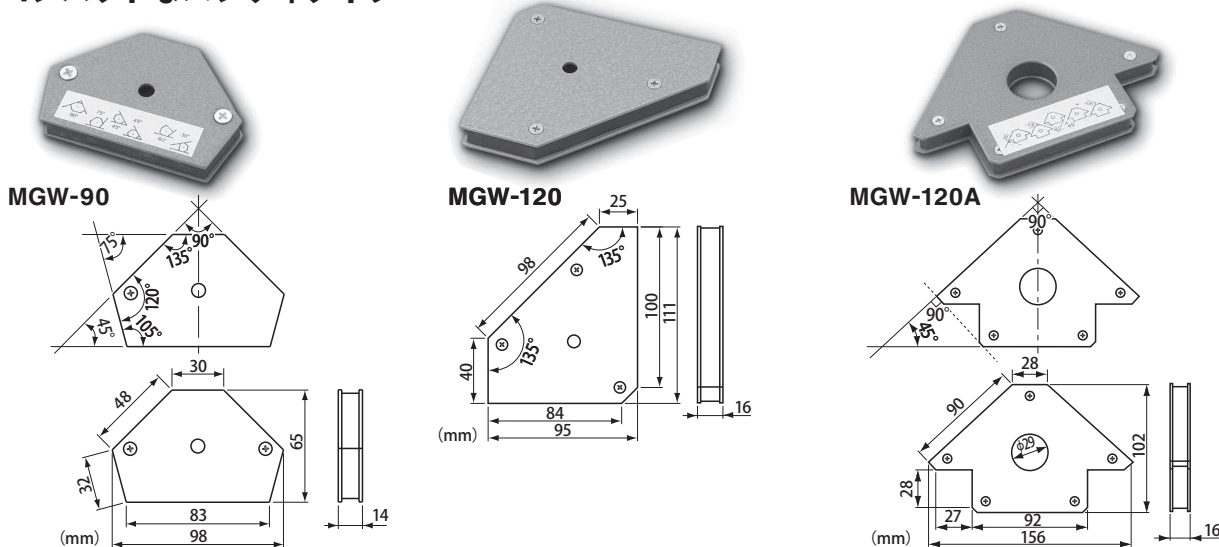
この度は溶接用マグネウェルダをお買い求めいただきありがとうございます。いつまでも安全にお使いいただくために、ご使用前に本取扱説明書をよくお読みいただき十分理解された上でお使いいただきますようお願い致します。

△ ご注意 ● 鋼板等を持ち上げたり運搬する用途には使用しないでください。

- 安定した場所で確実に固定してください。
- 時計などの精密機器やパソコン・磁気カードに近づけると、その機能を損なう恐れがありますので、絶対に近づけないでください。
- ペースメーカーを使用されている方はマグネットツールを取り扱わないでください。
- 不用意に鋼板を近づけると強い吸着力のために急に引きつけられ、指先などをけがする場合がありますのでご注意ください。
- 落としたりすると危険ですので、ご使用にならない時は、安全な場所に保管してください。
- 本製品の用途以外のご使用は、事故やけがの原因になりますので絶対におやめください。

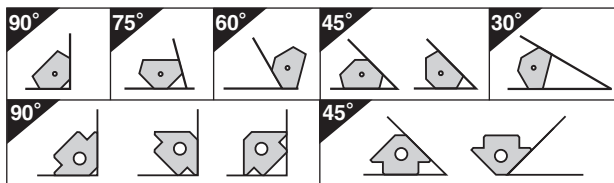
■ MGW-90 / 120 / 120A

▶ コンパクトなハンディタイプ



用途 溶接や組立作業などで仮付けや仮組みに使用します。

保持角度例



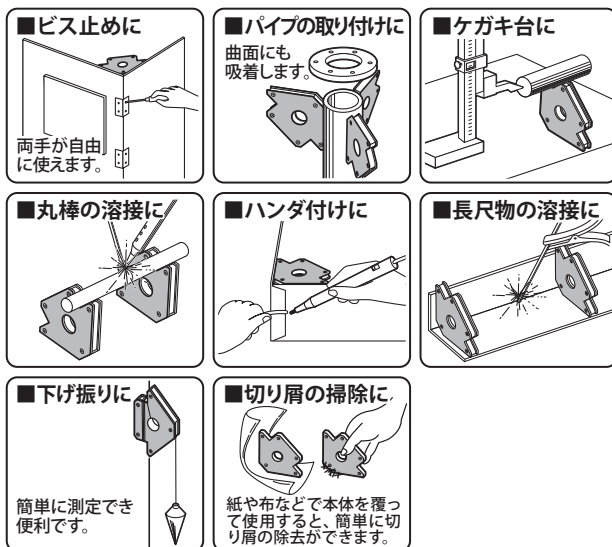
仕様

型式	吸着力(約) [※]	最大磁束密度(約)	質量(約)
MGW-90	98 N	60mT	300g
MGW-120	147 N	100mT	520g
MGW-120A	147 N	120mT	600g

● 材質：フェライト磁石
ヨーク材質：一般構造用圧延鋼材

※ 吸着力は材質SS400、板厚15mm研削仕上げ面の値です。

用途例 ※MGW-120Aの場合



MGW-C145

▶ 保持角度45°~90°自由調整タイプ

用途 鉄板や鉄材の溶接作業時に接合箇所を組み合わせ、安定保持に適します。

仕様

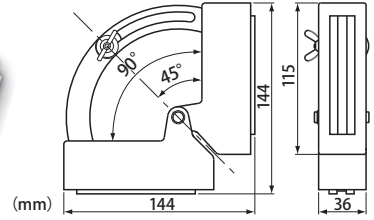
型式	吸着力(約) [※]	最大磁束密度(約)	質量(約)
MGW-C145	245 N	170mT	1.5kg

●材質：フェライト磁石
ヨーク材質：一般構造用圧延鋼材

※吸着力は材質SS400、板厚15mm研削仕上げ上の値です。



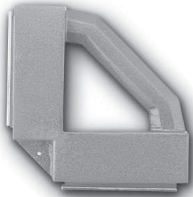
裏面の蝶ナットで
角度調整



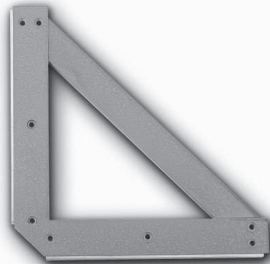
MGW-S145 / S200 / S300

▶ 90°固定型の強力保持タイプ

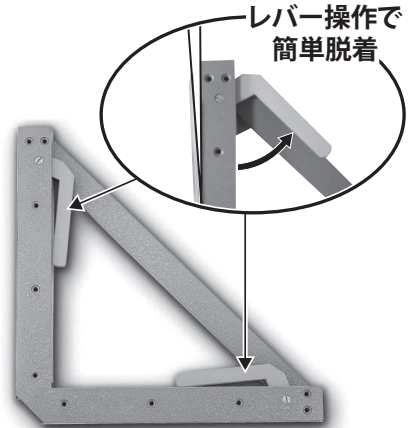
用途 鉄板や鉄材の溶接作業時に接合箇所を組み合わせ、安定保持に適します。



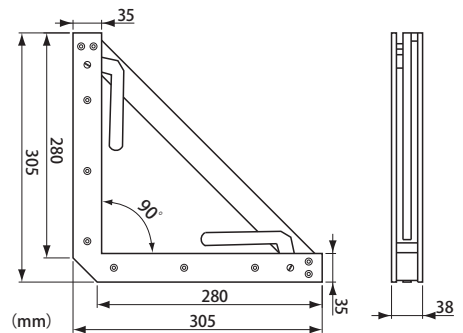
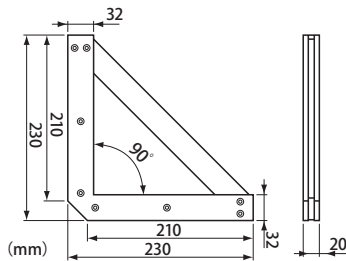
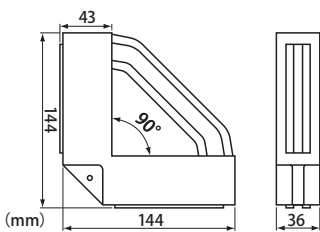
MGW-S145



MGW-S200



MGW-S300



仕様

型式	吸着力(約) [※]	最大磁束密度(約)	質量(約)
MGW-S145	245 N	170mT	1.5kg
MGW-S200	588 N	140mT	2.3kg
MGW-S300	980 N	150mT	5kg

●材質：フェライト磁石
ヨーク材質：一般構造用圧延鋼材

※吸着力は材質SS400、板厚15mm研削仕上げ上の値です。

新潟精機株式会社

〒955-0055 新潟県三条市塚野目5丁目3番14号
☎ (0256) 33-5502(代) FAX (0256) 33-5528

URL <http://www.niigataseiki.co.jp>

I4-K2 2301